



APOTHEKEN-A-FIBEL

Ohne Genehmigung

- » Mitgliedsapotheken des DAV

Nur mit vorheriger,
schriftlicher Genehmigung
des DAV

- » Nichtmitgliedsapotheken
- » Dritte

Muster

- › großes, rotes (HKS 13) gotisches A
 - Entsprechungen in Farbskalen:
 - CMYK 0 / 100 / 100 / 0
 - RAL 3020 (Verkehrsrot)
 - RGB 255 / 0 / 0
 - Hex ff0000
 - Pantone 485
- › weißer Grund
- › weißer Arzneikelch mit weißer Schlange



(Das verbindliche Musterlogo im Format .eps / .jpg erhalten Sie bei Ihrem Landesverband oder dem DAV)

So geht´s – zwingende Voraussetzungen

- › Identität mit Muster
- › Alleinstellung

Alleinstellung:

z.B. mit Abstand vor, hinter, über oder unter dem Namen der Apotheke



**Muster
Apotheke**



Alleinstellung:

z.B. mit Abstand in der Mitte des Namens der Apotheke

LAND

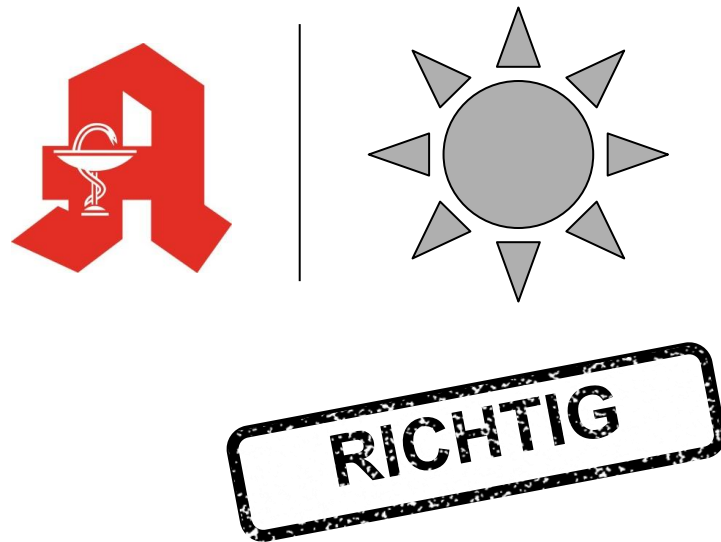


APOTHEKE



Alleinstellung:

z.B. vor, hinter, über oder unter einem weiteren Symbol



Zulässige Umrandungen, z.B.

im Kreis



im Viereck



Ausnahmsweise auf nicht reinweißem Grund zulässig, z.B.

auf naturfarbenem Stoff



auf Umweltpapier



Ausnahme ohne weißen Grund zulässig, z.B.

auf Glas



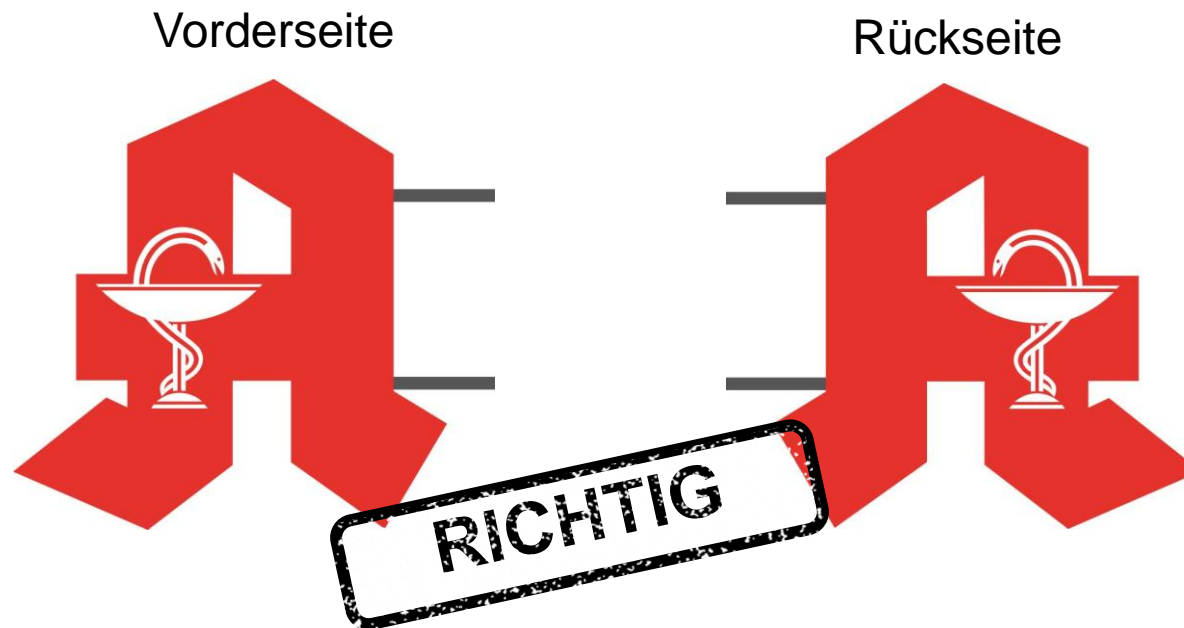
auf einer Fassade



frei im Raum



Ausnahmsweise spiegelverkehrte Darstellung zulässig, wenn das Apotheken-A von der Vorder- und Rückseite zu sehen ist, z.B. im freien Raum



So bitte nicht:

- › Zusammenführung, Verbindung oder Überlappung mit anderen Zeichen, Worten, Bildern, Namen, Marken oder Logos oder Einfügung darin
- › Wiedergabe mit graphischen Modifikationen oder Abwandlungen, z.B. Schattierungen oder als Hologramm
- › als Bestandteil des Wortes „Apotheke“

Apotheken-A als „A“ des Wortes Apotheke

 **POTHEKE**

FALSCH

Apotheken-A im Namen der Apotheke

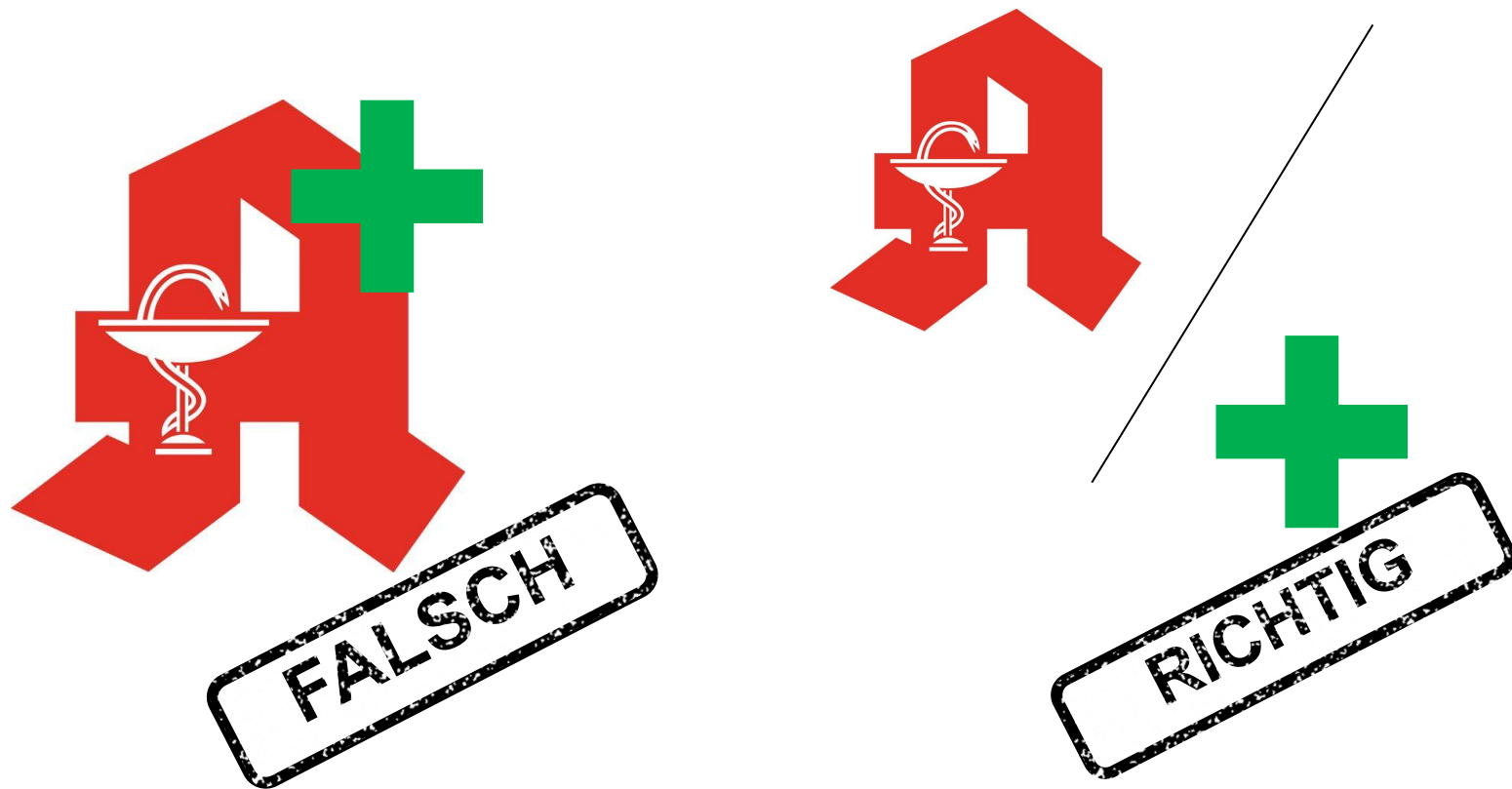
Musterm  nn
Apotheke

FALSCH

Apotheken-A im Namen der Apotheke

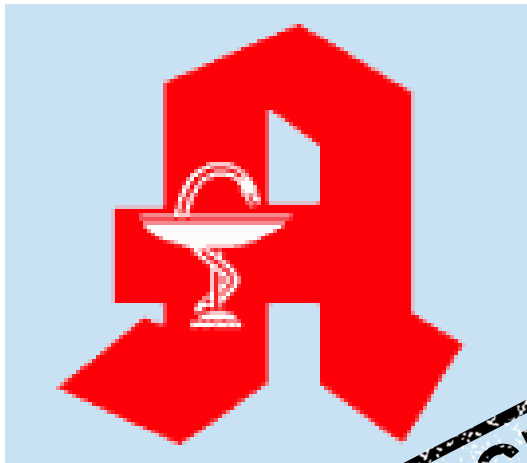


Verbindung von grünem Kreuz und Apotheken-A



Unvollständige Abbildung, z.B.

weißer Rand fehlt



FALSCH

Kelch und Schlange fehlen



FALSCH

Verfremdung, z.B.

blaues A, statt rotes A



FALSCH

in Mattglas / Sandstrahl



FALSCH

Einfügung, z.B. in

ein Gesamtlogo



einen Werbespruch



Verwechslungsähnliche Zeichen, z.B.

großes, rotes, gotisches A
mit weißem Kreuz



großes, rotes, gotisches A
auf blauem Grund



Gerne dürfen Sie mit Fragen
auf uns zukommen!

**Landesapothekerverband
Baden-Württemberg e. V.**

Hölderlinstraße 12
70174 Stuttgart
Postfach 10 29 34
70025 Stuttgart
Tel.: 0711 22334-0
Fax: 0711 22334-91/-97/-98/-99
E-Mail: vorstand@apotheker.de

Bayerischer Apothekerverband e. V.

Maria-Theresia-Straße 28
81675 München
Tel.: 089 998382-0
Fax: 089 998382-28
E-Mail: geschaeftsstelle@bav-bayern.de

**Berliner Apotheker-Verein
Apotheker-Verband Berlin (BAV) e. V.**

Carmarstraße 3
10623 Berlin
Postfach 12 02 55
10592 Berlin
Tel.: 030 315942-0
Fax: 030 3123081
E-Mail: sekretariat@bav-berlin.de

Apothekerverband Brandenburg e. V.

Kurfürstenstraße 12
14467 Potsdam
Tel.: 0331 88865-0
Fax: 0331 88865-40
E-Mail: info@avb-brb.de

Bremer Apothekerverband e. V.

Am Wandrahm 43
28195 Bremen
Tel.: 0421 14384
Fax: 0421 302441
E-Mail: info@bremerav.de

Hamburger Apothekerverein e. V.

Alte Rabenstraße 11 a
20148 Hamburg
Tel.: 040 448048-0
Fax: 040 443868
E-Mail: info@hav-hamburg.de

Hessischer Apothekerverband e. V.

Strahlenberger Straße 112
63067 Offenbach
Postfach 10 07 52
63007 Offenbach
Tel.: 069 792005-10
Fax: 069 792005-20/-22
E-Mail: mail@h-a-v.de

Apothekerverband Mecklenburg-Vorpommern e. V.

Wismarsche Straße 304
19055 Schwerin
Tel.: 0385 5125-67
Fax: 0385 5125-32
E-Mail: geschaeftsstelle@av-mv.de

Landesapothekerverband

Niedersachsen e. V.

Rendsburger Straße 24
30659 Hannover
Tel.: 0511 61573-0
Fax: 0511 61573-30 / 31
E-Mail: geschaeftsstelle@lav-nds.de

Apothekerverband Nordrhein e. V.

Tersteegenstraße 12
40474 Düsseldorf
Tel.: 0211 43917-0
Fax: 0211 43917-17
E-Mail: info@av-nr.de

Apothekerverband Rheinland-Pfalz e. V. - LAV

Weißliliegasse 3
55116 Mainz
Tel.: 06131 20491-0
Fax: 06131 20491-15
E-Mail: apothekerverband@lav-rp.de

Saarländischer Apothekerverein e. V.

Zähringerstraße 5
66119 Saarbrücken
Tel.: 0681 58406-0
Fax: 0681 58406-20
E-Mail: geschaeftsstelle@apothekerverein-saar.de

**Landesapothekerverband
Sachsen-Anhalt e. V.**

Doctor-Eisenbart-Ring 2
39120 Magdeburg
Tel.: 0391 60965-0
Fax: 0391 60965-27
E-Mail: geschaeftsstelle@lav-san.de

Sächsischer Apothekerverband e. V.

Thomaskirchhof 12
04109 Leipzig
Postfach 10 05 52
04005 Leipzig
Tel.: 0341 33652-0
Fax: 0341 33652-10
E-Mail: sav@sav-net.de

**Apothekerverband
Schleswig-Holstein e. V.**

Steekberg 11
24107 Kiel
Tel.: 0431 31936-0
Fax: 0431 31936-15
E-Mail: verband@apotheke-sh.de

Thüringer Apothekerverband e. V.

Thälmannstraße 6
99085 Erfurt
Tel.: 0361 24408-70
Fax: 0361 24408-99
E-Mail: info@thav.de

**Apothekerverband
Westfalen-Lippe e. V.**

Willy-Brandt-Weg 11
48155 Münster
Tel.: 0251 53938-0
Fax: 0251 53938-13
E-Mail: apothekerverband@avwl.de